



**RARE**

RÉSEAU DES AGENCES RÉGIONALES  
DE L'ÉNERGIE ET DE L'ENVIRONNEMENT

Un réseau de  
**savoir-faire**  
et de **compétences**  
au service  
de la **transition**  
des territoires

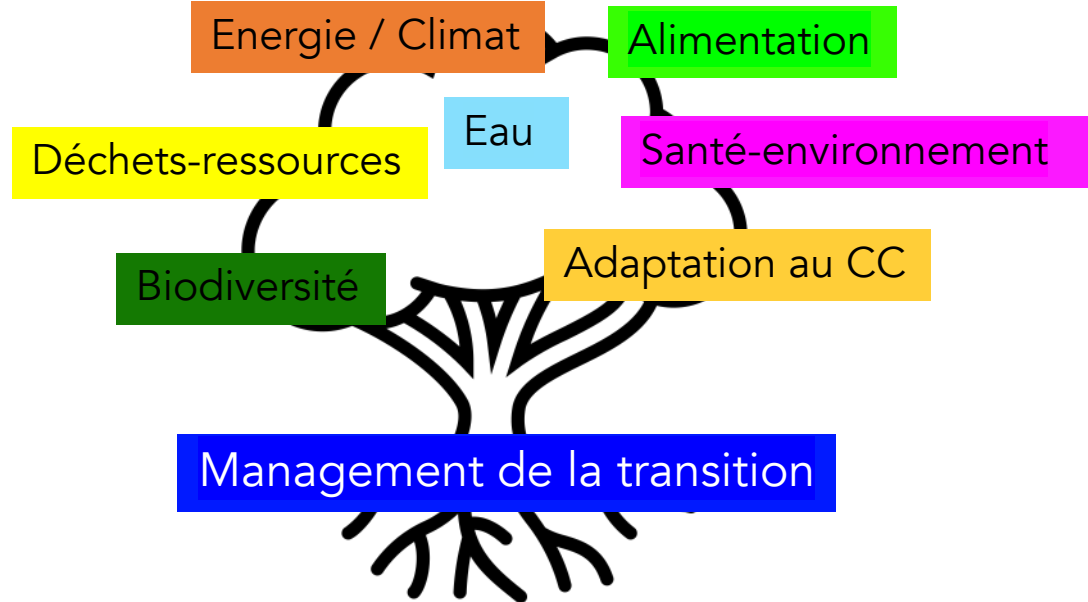
# Les agences régionales de l'énergie et de l'environnement

Les ARE sont des centres de ressources mutualisés.

Elles interviennent sur 3 missions :

- Connaissance du territoire
  - Appui aux acteurs du territoire (méthodologie), animation de réseau et création de lien
- Expérimentation et innovation

Les outils opérationnels mis en place par les régions pour appuyer la mise en œuvre des politiques publiques de transition au service des territoires



# Qui sommes-nous ?

Structures portant des missions d'intérêt général dans le champ du développement durable, à l'échelle régionale.

## 3 missions

Porter la parole des membres et leurs compétences / savoir-faire auprès de l'écosystème national

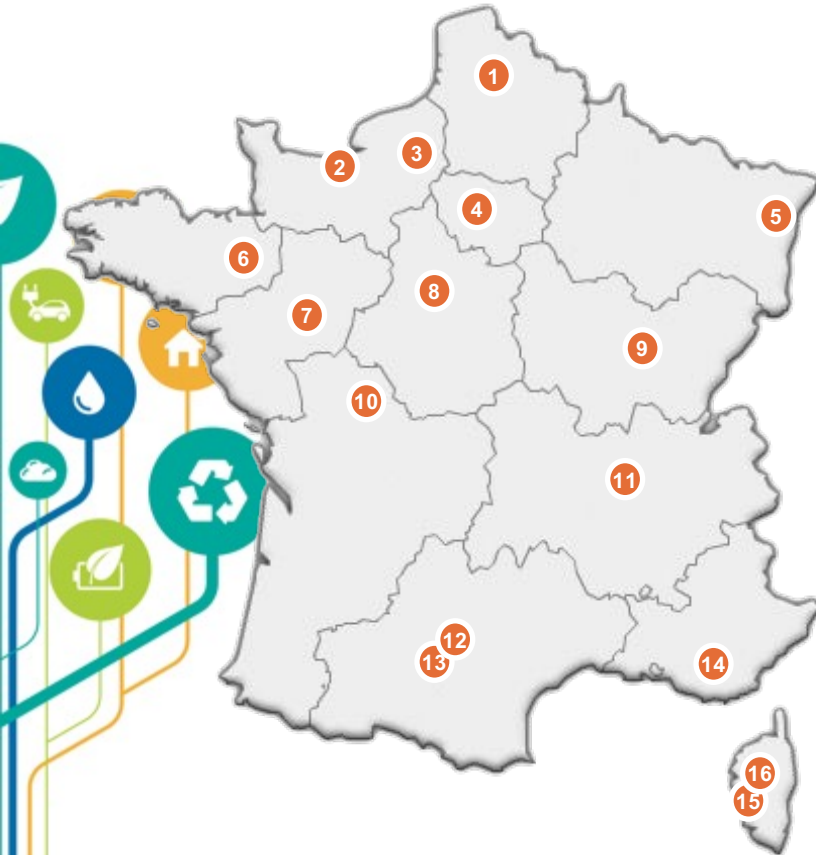
Promouvoir l'échange et la coopération

Initier des projets de mutualisation des méthodes et des moyens



# 17 membres sur toute la France

à retrouver sur [www.rare.fr](http://www.rare.fr)



GUYANE



MARTINIQUE



GUADELOUPE



LA REUNION



MAYOTTE



1. CERDD
2. Biomasse Normandie
3. Agence Normande de la Biodiversité et du Développement Durable
4. Institut Paris Région (ARB, AREC, ORDIF)
5. Atmo Grand Est
6. Observatoire Environnement de Bretagne
7. TEO Pays de la Loire
8. ORDEC Centre Val de Loire
9. Alterre Bourgogne-Franche-Comté
10. AREC Nouvelle-Aquitaine
11. AURA-EE
12. AREC Occitanie
13. ORDECO
14. ARBE PACA
15. AUE Corse
16. Office Environnemental de Corse
17. Synergîles Guadeloupe

**Une dynamique structurante pour les observatoires régionaux, en lien étroit avec les acteurs institutionnels à l'échelle nationale**

Renforcer les compétences des OREC

Mutualiser et faire converger leurs pratiques

**Fournir des données territoriales comparables et additionnables pour tous les territoires**

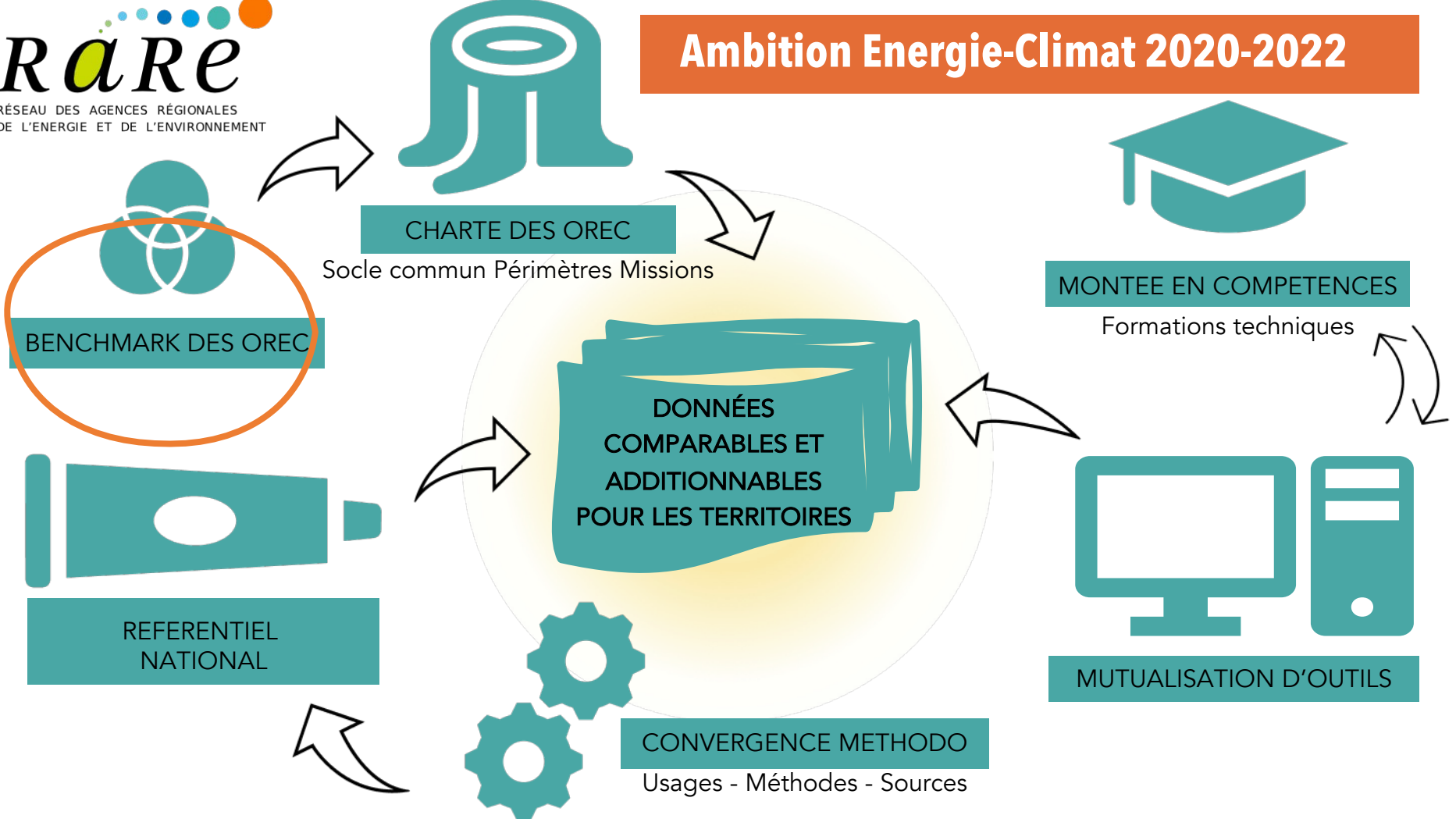
Mieux appuyer les territoires

CONTRIBUER À L'ATTEINTE DES OBJECTIFS SNBC

Notre ambition



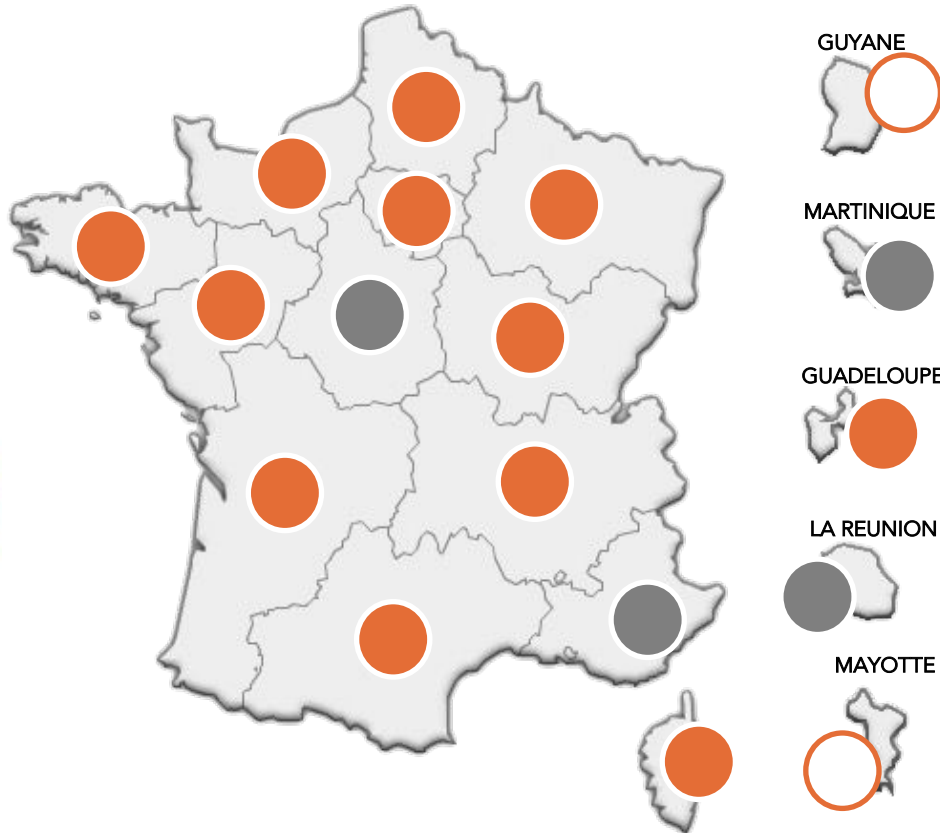
# Ambition Energie-Climat 2020-2022





# Enseignements du benchmark des OREC 2022

# Les observatoires régionaux de l'énergie et du climat



- 16 observatoires régionaux
- Dont 12 membres du RARE au 1<sup>er</sup> janvier 2022

- Observatoire établi, membre du RARE
- Observatoire établi, non membre du RARE
- Pas d'observatoire, ou observatoire en préfiguration

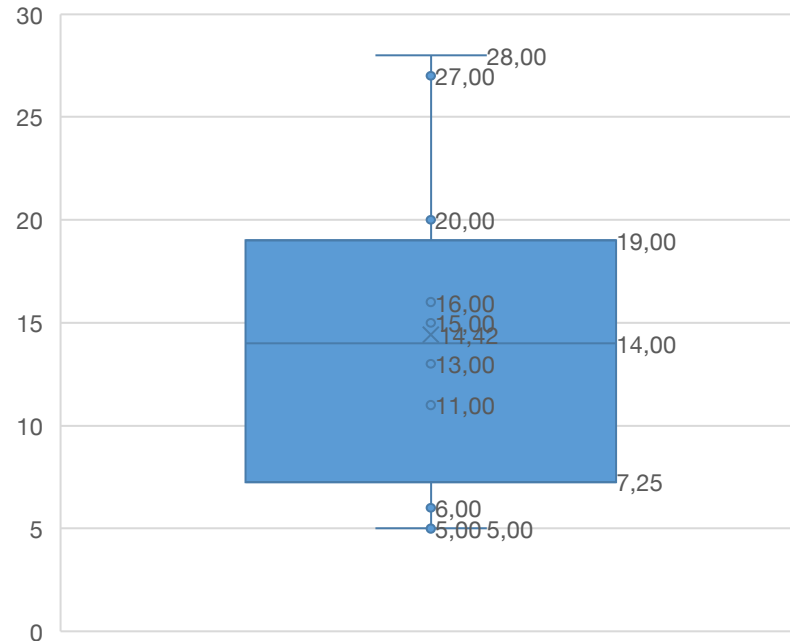


(sur les 12 ORECs membres du RARE  
au 31 déc. 2022)

## Structuration de l'OREC :

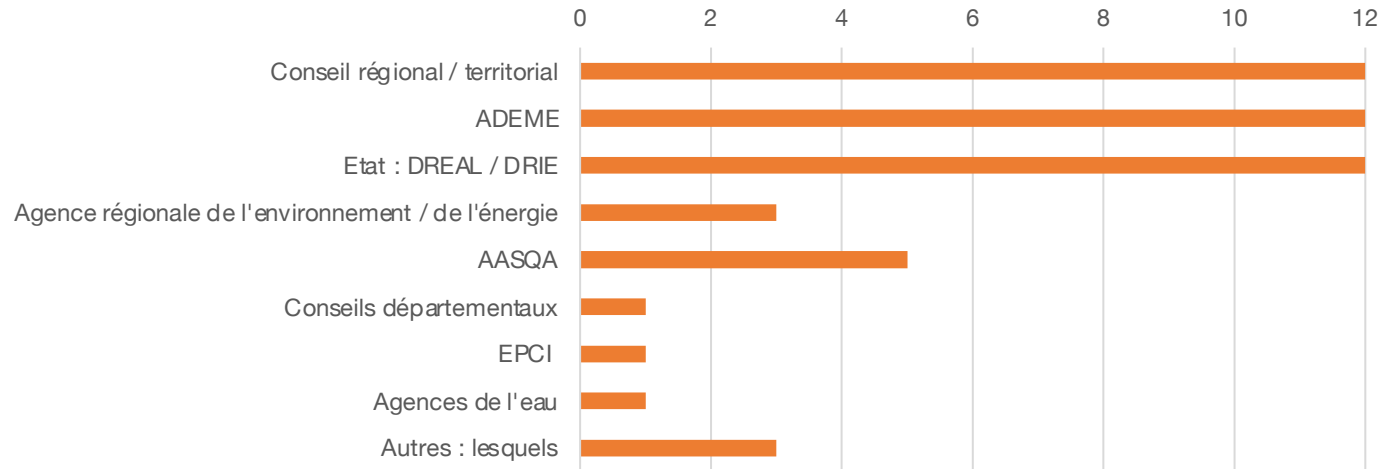
Structure en propre pour l'OREC (O/N)	0
Adossé à un autre observatoire environnemental (O/N)	10
Intégré à d'autres activités Energie-Climat	9

## Ancienneté des OREC

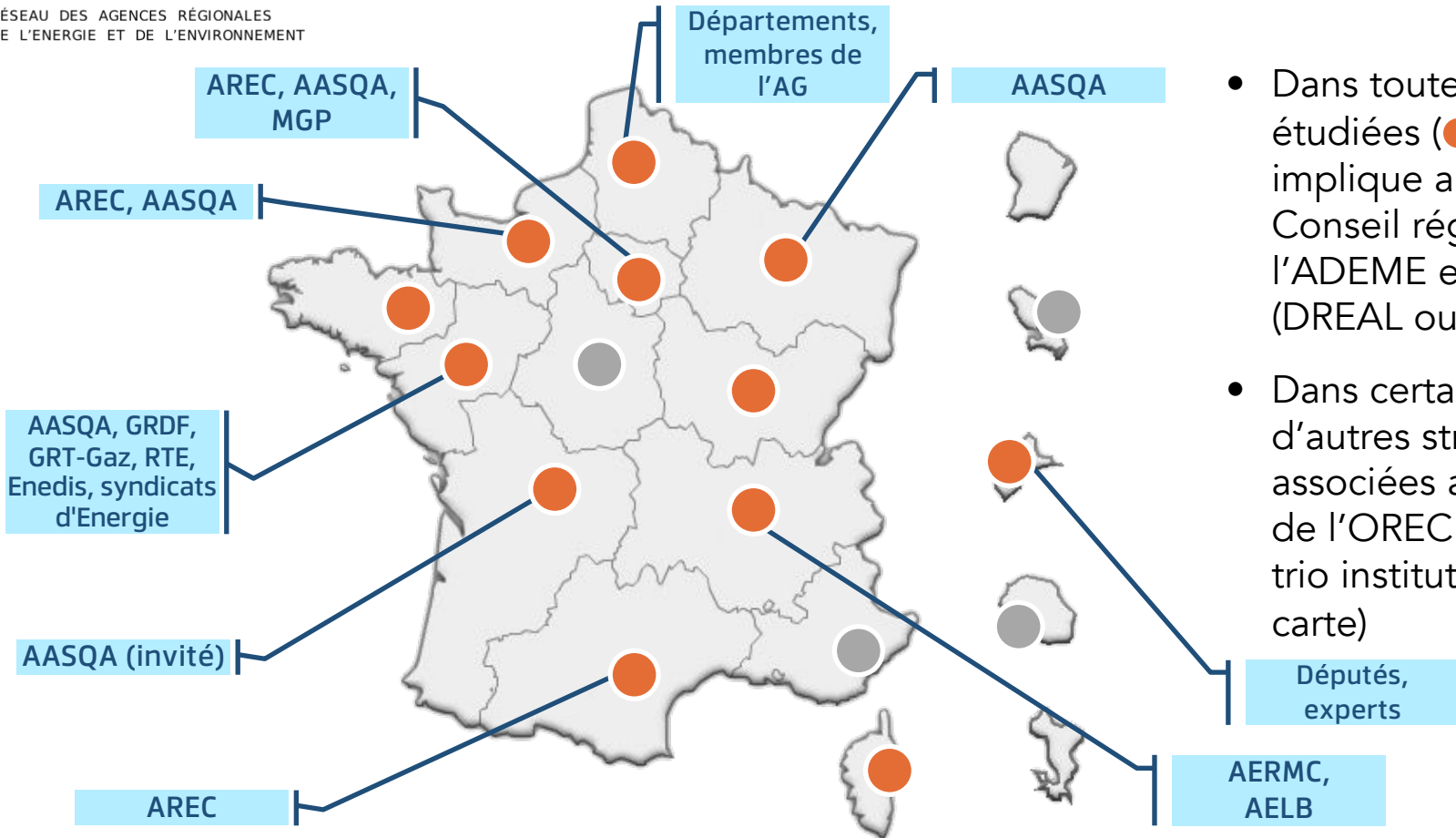


- Instances de pilotage :
  - Trio Région-ADEME-Etat dans 100% des cas
  - + autres membres selon configuration et historique

Membres de l'instance de pilotage



# Gouvernance : pilotage



- Dans toutes les régions étudiées (●) le pilotage implique a minima le Conseil régional, l'ADEME et l'Etat (DREAL ou préfet)
- Dans certaines régions, d'autres structures sont associées au pilotage de l'OREC en plus du trio institutionnel (cf. carte)

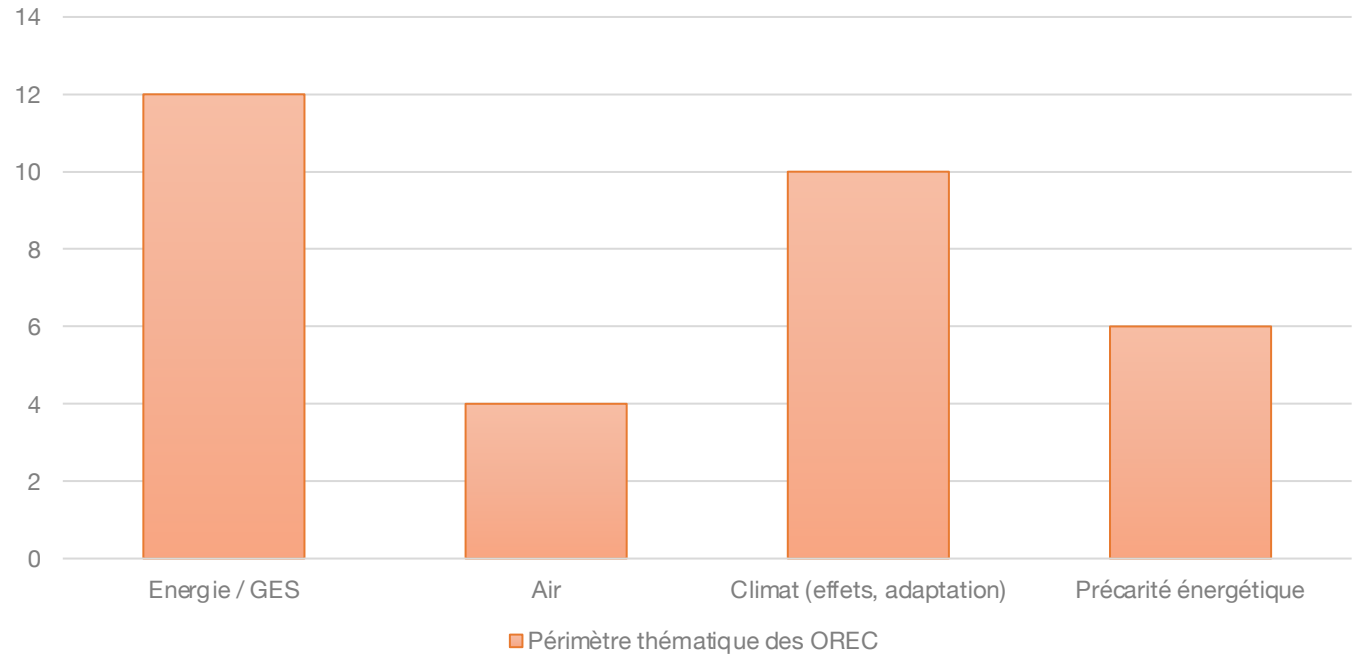
- **Opérateurs techniques :**

- Agences régionales majoritairement en répartition des tâches avec les AASQA, selon terminologies différentes (animateur, pilote, secrétariat...)
- Majoritairement animation par l'agence régionale ou par structure associative + partenariat technique avec l'AASQA
- Dans quelques cas : co-animation partagée avec l'AASQA



# Missions et objectifs

## Périmètre thématique des OREC



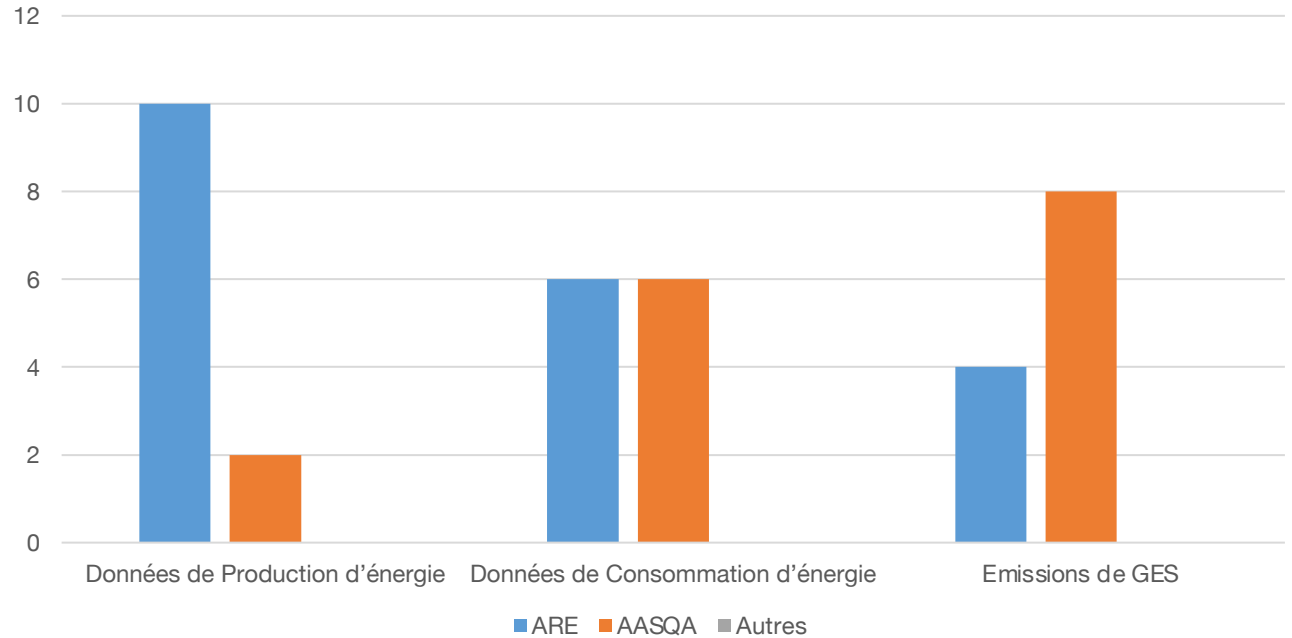
# Activités principales

Activités principales de l'OREC	Nombre sur 12
<b>Animation :</b>	
- Animation des instances de pilotage et des instances techniques (COPIL + COTEC)	12
- Animation d'un réseau de partenaires (COPAR)	11
- Animation de groupes de travail techniques thématiques (GT)	11
<b>Collecte de la donnée</b>	12
<b>Traitement de la donnée</b>	12
<b>Analyse et restitution de la donnée (porter à connaissance) :</b>	
- Bilans (à différentes échelles)	12
- Datavisualisation en ligne	11
- Webinaires	6
- Autres	11
<b>Appui aux partenaires institutionnels / apport d'expertise :</b>	
- Appui à planification régionale	12
- Contributions d'expertise technique	3
- Interventions au sein d'instances extérieures	3
- Prestations payantes	1
<b>Centre de ressources territorial : « porte d'entrée pour les acteurs du territoire » dans un objectif d'amélioration de la connaissance du territoire : Demandes d'information, sensibilisation, Rencontre d'acteurs, Visites de site, Veille (technologique, réglementaire, acteurs etc.)...</b>	12



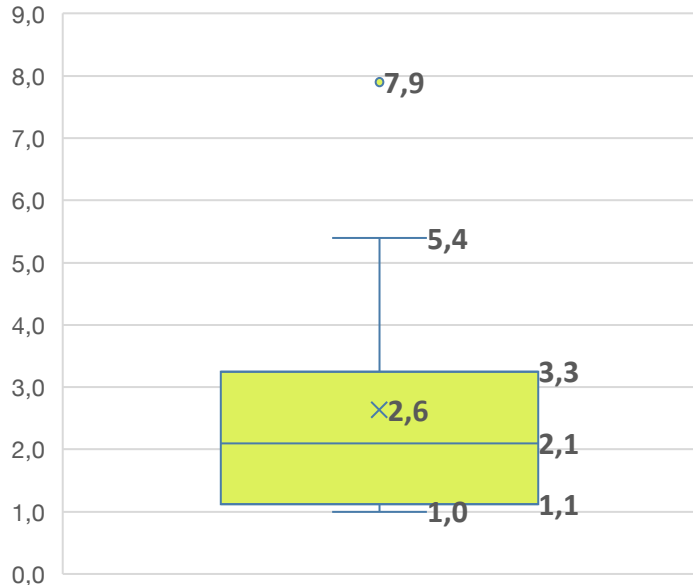
# Qui produit quoi ?

Structures productrices des données de l'OREC



## ETP OREC dans la structure animatrice

Moyens humains dédiés à l'OREC (ETP)



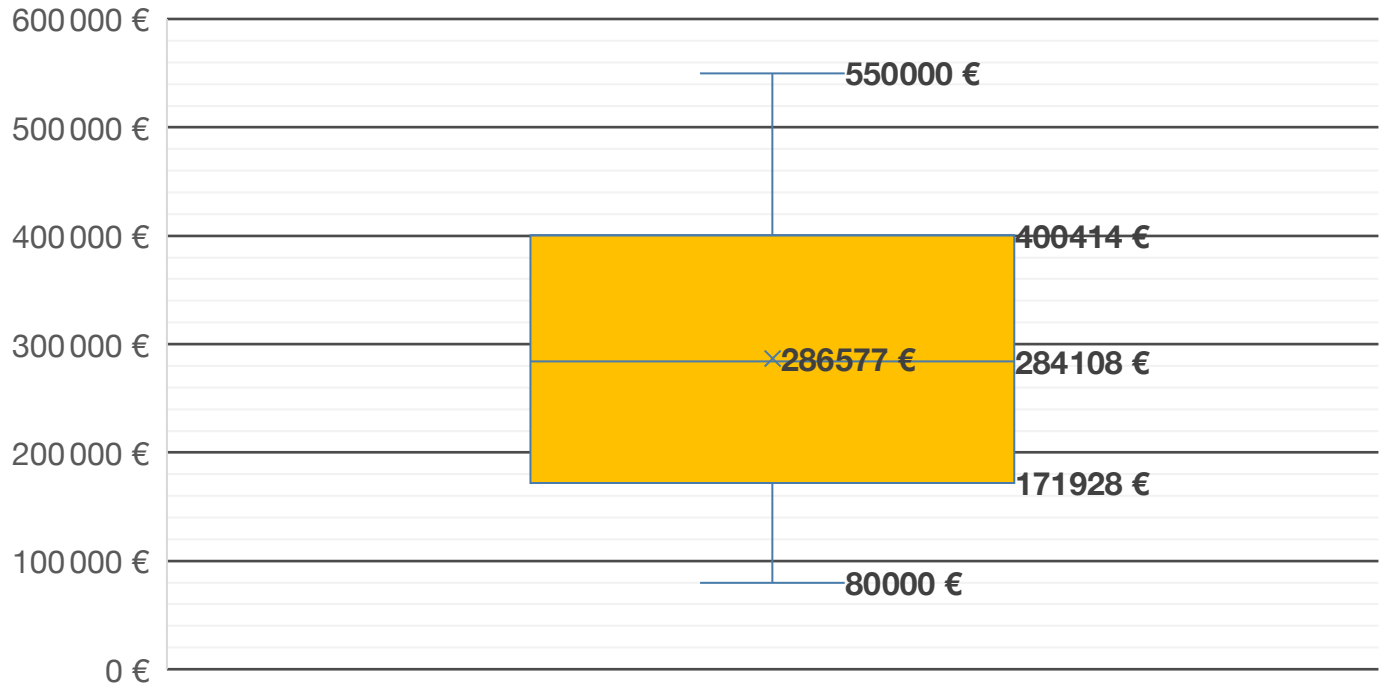
## Compétences mobilisées par les OREC :

- Ingénieurs / techniciens
- Géomatique / Data-visualisation
- Gestion de données / Data scientist / Air
- Communication
- Formation / Vulgarisation



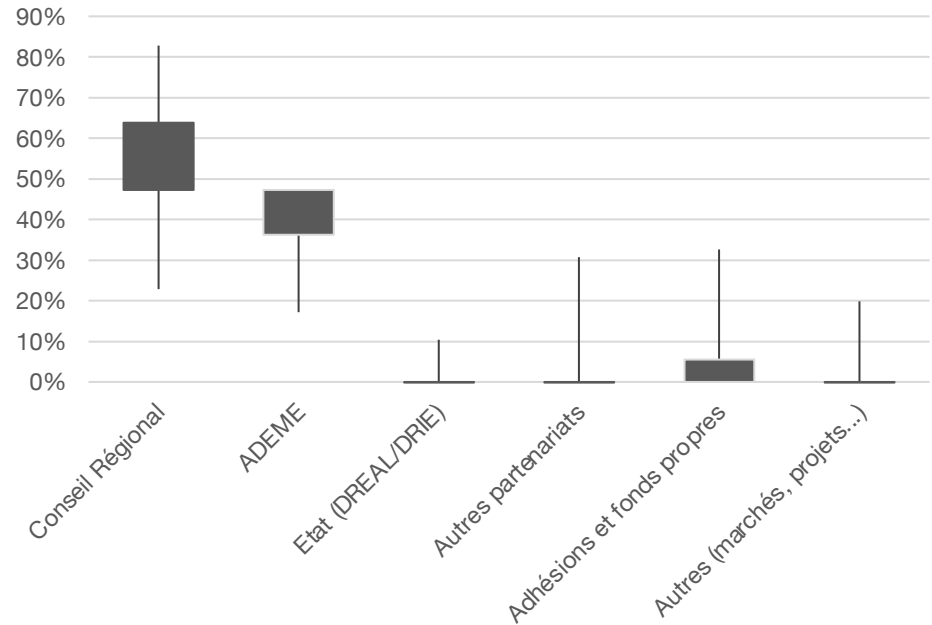


## Budget annuel des OREC dans la structure animatrice



Mécanismes de financement de l'OREC :	Nombre	%
Convention Région	12	100%
Convention ADEME	12	100%
Convention Etat	2	17%
Conventions autres	3	25%
Adhésions à la structure animatrice	3	25%
Autres fonds propres	3	25%
Autres (marchés, projets européens...)	2	17%

Répartition des financements des OREC dans la structure animatrice



Guide de lecture : le Conseil régional finance à proportion de 23% à 83% selon les cas ; l'ADEME finance à proportion de 17% à 47%.

# Les points communs

- **DISPOSITIFS PARTENARIAUX** mis en place au niveau régional
- Toujours hébergés au sein d'une structure qui porte d'autres activités environnementales
- Gouvernance :
  - + instance stratégique + instance technique + instance partenariale
  - + cellule opérationnelle (animation, production, valorisation)
- Les conseils régionaux sont chefs de file (compétence énergie) avec l'Etat à leur côté
- Financements très majoritairement publics (Conseils régionaux et ADEME majoritairement)



# Les points communs

- OREC = TIERS DE CONFIANCE de la donnée territoriale énergie
  - Production de données de référence au niveau régional et territorial
  - Qualification de la donnée et respect des normes de confidentialité
  - Méthodologie homogène entre les différents échelons territoriaux
- MAÎTRISE PUBLIQUE DE LA DONNÉE :
  - Approche partenariale
  - Fiabilité et transparence au service de l'intérêt général
  - Sur principe de **mutualisation** de l'ingénierie



# Les points communs

- CAPITALISATION ET VALORISATION DE LA CONNAISSANCE:

- Au service de la planification territoriale
- Au service de l'action

- Les OREC peuvent aller jusqu'à l'accompagnement des territoires:
  - diagnostics énergie-climat – appui à l'acculturation de la donnée
  - De plus en plus de temps passé sur la transmission
  - En lien avec les AREC et autres acteurs qui portent des dynamiques d'animation et d'expérimentation



## LE RÔLE DE L'OBSERVATOIRE :

- Partager la connaissance et apporter des données fiables, qualifiées, pour aider les territoires dans le processus de planification et de passage à l'action
- Apporter aux décideurs des différents échelons territoriaux des indicateurs fiables sur l'évolution des enjeux.





# Quelques exemples



## TEO – Pays de la Loire

- Pilotage : Région / Etat
- Structure en propre pour l'observatoire toutes thématiques (Association) – Energie/Climat + Déchets/Ressources.
- OREC : 94% fonds publics (conventions + adhésions) + 6% fonds privés (RTE, Enedis, GRDF, GRT, Territoires d'énergie PDL)
- Conventions sur 3 ans
- Partenariats : avec AASQA pour transmission des données (E. GES, Prod. E, Conso E.) ; AILE (métha) ; FIBOIS (bois-énergie) + CERC et Chambre Agriculture en construction
- 5 ETP au total dont 2,5 EPT sur OREC (hors temps AASQA-Basemis)
- Point + cités : Mutualisation des observatoires; Trio de pilotage Région/ADEME/DREAL; CA restreint (pas trop large) ; GT thématiques
- Observatoire récent, en cours de développement et de structuration. Réflexions sur le périmètre de TEO (thématiques, articulation, sur-sollicitation).



## OREGES Nouvelle-Aquitaine

- Pilotage : Région / ADEME / Etat
- Structure en propre pour l'observatoire toutes thématiques (Association) – Energie/Climat + Déchets/Ressources.
- OREC : 87% sur fonds publics (conventions + adhésions) + 12% fonds privés (RTE, Enedis, GRDF, GRT) + 1% Autres
- Conventions sur 3 ans
- Partenariats : avec AASQA pour production données GES; ALEC ; FIBOIS ; CERC ; Chambre d'agriculture...
- 13,5 ETP au total dont 8 sur OREC
- Point + cités : Très ancré sur le territoire ; Mutualisation avec thématique Déchets = plus d'efficacité et approche transversale ; Soutien des instances régionales ; Partenariats avec l'AASQA + acteurs de la donnée énergie
- Perspectives : Approfondissement des champs de connaissance socio-économiques, ressources, prospective ; Renforcement de la mise à disposition de données (data-visualisation, trajectoires)



## ORECAN - Normandie

- Pilotage : Région ADEME DREAL + Biomasse Normandie et Air Normand
- Dispositif partenarial ; co-animation portée par l'association Biomasse Normandie et par l'AASQA
- Au sein d'une structure associative multi-thématique : Energie-climat, Déchets, Biomasse.
- ORECAN : 80% fonds publics (conventions sur 3 ans Région ADEME) + 20% d'auto-financement (sur activité de bureau d'études + adhésions)
- 25 ETP au total dont 1 sur OREC
- Point + cités : souplesse de fonctionnement, coopération à 5 forte et équilibrée ; mutualisation des sujets Energie-Déchets-Biomasse
- Perspectives : Animation d'un réseau d'acteurs (hors territoires) ; évolution du métier => moins de temps sur capitalisation de la donnée et + sur son appropriation par les territoires ; amélioration des méthodologies. A venir : meilleure transmission aux citoyens et visualisation.







Retrouvez votre agence  
régionale sur [www.rare.fr](http://www.rare.fr)

Nadège : 06 22 68 81 77  
ou [n.austin@rare.fr](mailto:n.austin@rare.fr)



**RARE**